

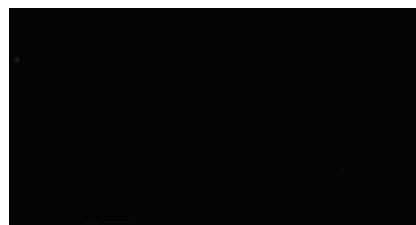
Inhaltsverzeichnis

1	Zellkautschuk	2
1.1	Zellkautschuk CR Qualität	2
1.2	Zellkautschuk EPDM Qualität	3
1.2.1	Zellkautschuk EPDM Qualität – Platten	3
1.2.2	Zellkautschuk EPDM Qualität – Rollenware einseitig selbstklebend.....	4
1.3	Zellkautschuk NBR Qualität	5
2	Zellpolyurethan / Zellvulkollan®	6
2.1	Zellpolyurethan.....	6
2.2	Zellvulkollan®	7
2.3	Inducon	8
3	Moosgummi	9
3.1	Moosgummi NK	9
3.2	Moosgummi CR.....	10
3.3	Moosgummi EPDM.....	11
3.4	Moosgummi NEO	12
4	Schwammgummi	13
4.1	Schwammgummi RGK 160	13
4.2	Schwammgummi RGK 200	15
4.3	Schwammgummi RGK 250	16
4.4	Schwammgummi RGK 270, 300, 350 und 500	17
4.5	Fertigteile aus Schwammgummi	19
5	Silikonschaum	20
6	Schaumstoffe	21
6.1	PE-Schaum 1130 RG 33 anthrazit	21
6.2	PE-Schaum 1130 RG 33 weiß	22

1 Zellkautschuk

1.1 Zellkautschuk CR Qualität

Material: Zellkautschuk CR
 Farbe: schwarz
 Temperatur: - 45 bis + 90° C
 Beständigkeit bei:
 - Öl: bedingt empfohlen
 - Benzin: bedingt empfohlen
 - Säure: bedingt empfohlen
 - Lauge: bedingt empfohlen
 Raumgewicht: 150 – 200 g/cm³



Standardformat in m x m	Stärke in mm	Zellkautschuk CR Qualität
1,6 x 1,0	2,0	201602000020
1,6 x 1,0	2,5	201602000025
1,6 x 1,0	3,0	201602000030
1,6 x 1,0	4,0	201602000040
1,6 x 1,0	5,0	201602000050
1,6 x 1,0	6,0	201602000060
1,6 x 1,0	8,0	201602000080
1,6 x 1,0	10,0	201602000100
1,6 x 1,0	12,0	201602000120
1,6 x 1,0	15,0	201602000150
1,6 x 1,0	20,0	201602000200
1,6 x 1,0	25,0	201602000250
1,6 x 1,0	30,0	201602000300
1,6 x 1,0	40,0	201602000400
1,6 x 1,0	50,0	201602000500

Andere Formate und Zuschnitte auf Anfrage!

1.2 Zellkautschuk EPDM Qualität

1.2.1 Zellkautschuk EPDM Qualität – Platten

Material:	Zellkautschuk EPDM
Farbe:	schwarz
Temperatur:	- 50 bis + 95° C
Beständigkeit bei:	
- Öl:	bedingt empfohlen
- Benzin:	nicht empfohlen
- Säure:	bedingt empfohlen
- Lauge:	bedingt empfohlen
- Ozon:	sehr gut
Raumgewicht:	175 g/cm ³



Standardformat in m x m	Stärke in mm	Zellkautschuk EPDM– Platten
1,6 x 1,0	2,0	201601000020
1,6 x 1,0	2,5	201601000025
1,6 x 1,0	3,0	201601000030
1,6 x 1,0	4,0	201601000040
1,6 x 1,0	5,0	201601000050
1,6 x 1,0	6,0	201601000060
1,6 x 1,0	8,0	201601000080
1,6 x 1,0	10,0	201601000100
1,6 x 1,0	12,0	201601000120
1,6 x 1,0	15,0	201601000150
1,6 x 1,0	20,0	201601000200
1,6 x 1,0	25,0	201601000250
1,6 x 1,0	30,0	201601000300
1,6 x 1,0	40,0	201601000400
1,6 x 1,0	50,0	201601000500

Andere Formate und Zuschnitte auf Anfrage!

1.2.2 Zellkautschuk EPDM Qualität – Rollenware einseitig selbstklebend

Material:	Zellkautschuk EPDM
Farbe:	schwarz
Temperatur:	- 50 bis + 95° C
Beständigkeit bei:	
- Öl:	bedingt empfohlen
- Benzin:	nicht empfohlen
- Säure:	bedingt empfohlen
- Lauge:	bedingt empfohlen
- Ozon:	sehr gut
Raumgewicht:	175 g/cm ³



Rollenlänge in m	Rollenbreite in mm	Höhe in mm	Zellkautschuk EPDM – Rollenware eins. selbstklebend
10	980	1,0	201601100010
10	980	2,0	201601100020
10	980	3,0	201601100030
10	980	4,0	201601100040
10	980	5,0	201601100050
10	980	6,0	201601100060
5	980	8,0	201601100080
5	980	10,0	201601100100

1.3 Zellkautschuk NBR Qualität

Material:	Zellkautschuk NBR
Farbe:	schwarz
Temperatur:	- 10 bis + 90° C
Beständigkeit bei:	
- Öl:	sehr gut
- Benzin:	gut
- Säure:	bedingt empfohlen
- Lauge:	bedingt empfohlen
- Ozon:	gut
Raumgewicht:	175 g/cm ³



Standardformat in m x m	Stärke in mm	Zellkautschuk NBR Qualität
1,6 x 1,0	2,0	201603000020
1,6 x 1,0	2,5	201603000025
1,6 x 1,0	3,0	201603000030
1,6 x 1,0	4,0	201603000040
1,6 x 1,0	5,0	201603000050
1,6 x 1,0	6,0	201603000060
1,6 x 1,0	8,0	201603000080
1,6 x 1,0	10,0	201603000100
1,6 x 1,0	12,0	201603000120

2 Zellpolyurethan / Zellvulkollan®

2.1 Zellpolyurethan

Material: Polyurethan
 Farbe: hell
 Temperatur: - 20 bis + 80° C
 Beständigkeit bei:
 - Öl: gut
 - Benzin: gut
 - Säure: nicht empfohlen
 - Lauge: bedingt empfohlen
 Raumgewicht: 350, 400 und 450 g/cm³



Format in m	Dicke in mm	Zellpolyurethan		
		RG 350	RG 400	RG 450
0,5 x 0,25	1,0	201900350010	201900400010	201900450010
0,5 x 0,25	1,5	201900350015	201900400015	201900450015
0,5 x 0,25	2,0	201900350020	201900400020	201900450020
0,5 x 0,25	2,5	201900350025	201900400025	201900450025
0,5 x 0,25	3,0	201900350030	201900400030	201900450030
0,5 x 0,25	4,0	201900350040	201900400040	201900450040
0,5 x 0,25	5,0	201900350050	201900400050	201900450050
0,5 x 0,25	6,0	201900350060	201900400060	201900450060
0,5 x 0,25	8,0	201900350080	201900400080	201900450080
0,5 x 0,25	10,0	201900350100	201900400100	201900450100
0,5 x 0,25	12,0	201900350120	201900400120	201900450120
0,5 x 0,25	15,0	201900350150	201900400150	201900450150
0,5 x 0,25	20,0	201900350200	201900400200	201900450200
0,5 x 0,25	25,0	201900350250	201900400250	201900450250
0,5 x 0,25	30,0	201900350300	201900400300	201900450300
0,5 x 0,25	50,0	201900350500	201900400500	201900450500

2.2 Zellvulkollan®

Material:	Vulkollan®, geschäumt
Farbe:	gelb
Temperatur:	- 30 bis + 80° C
Beständigkeit bei:	
- Öl:	gut
- Benzin:	bedingt empfohlen
- Säure:	nicht empfohlen
- Lauge:	nicht empfohlen
Raumgewicht:	350 und 450 g/cm ³

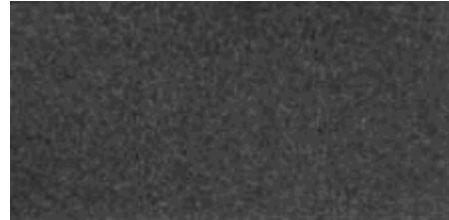


Breite in m	Dicke in mm	Zellvulkollan	
		RG 350	RG 450
0,5 x 0,25	1,0	201910350010	201910450010
0,5 x 0,25	1,5	201910350015	201910450015
0,5 x 0,25	2,0	201910350020	201910450020
0,5 x 0,25	2,5	201910350025	201910450025
0,5 x 0,25	3,0	201910350030	201910450030
0,5 x 0,25	4,0	201910350040	201910450040
0,5 x 0,25	5,0	201910350050	201910450050
0,5 x 0,25	6,0	201910350060	201910450060
0,5 x 0,25	8,0	201910350080	201910450080
0,5 x 0,25	10,0	201910350100	201910450100
0,5 x 0,25	12,0	201910350120	201910450120
0,5 x 0,25	15,0	201910350150	201910450150
0,5 x 0,25	20,0	201910350200	201910450200
0,5 x 0,25	25,0	201910350250	201910450250
0,5 x 0,25	30,0	201910350300	201910450300
0,5 x 0,25	35,0	-	201910450350
0,5 x 0,25	40,0	201910350400	201910450400

Vulkollan® = eingetragenes Markenzeichen der Covestro Deutschland AG

2.3 Inducon

Material: Zellpolyurethan
 Farbe: dunkelgrau
 Temperatur: - 40 bis + 100° C
 Beständigkeit bei:
 - Öl: sehr gut
 - Benzin: gut
 - Säure: gut
 - Lauge: bedingt empfohlen
 Raumgewicht: 150 und 230 g/cm³

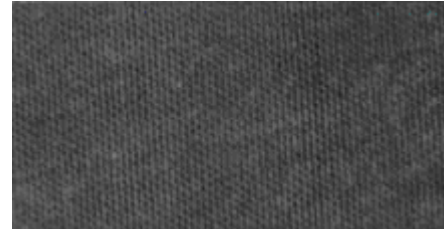


Breite in m	Dicke in mm	Inducon	
		RG 150	RG 230
1,0	0,6	-	201920230006
1,0	0,8	-	201920230008
1,0	1,0	-	201920230010
1,0	1,3	201920150013	201920230013
1,0	1,6	-	201920230016
1,0	2,0	-	201920230020
1,0	3,0	201920150030	201920230030
1,0	5,0	-	201920230050
1,0	6,0	201920150060	-

3 Moosgummi

3.1 Moosgummi NK

Material:	Moosgummi NK
Farbe:	schwarz / dunkelgrau
Temperatur:	- 40 bis + 70° C
Beständigkeit bei:	
- Öl:	bedingt empfohlen
- Benzin:	bedingt empfohlen
- Säure:	bedingt empfohlen
- Lauge:	bedingt empfohlen
- Ozon:	bedingt empfohlen
Raumgewicht:	350 – 750 g/cm ³
Oberfläche:	beidseitig stoffgemustert



Standardformat in m x m	Stärke in mm	Moosgummi NK
1,0 x 1,0	2,0	201701000020
1,0 x 1,0	2,5	201701000025
1,0 x 1,0	3,0	201701000030
1,0 x 1,0	4,0	201701000040
1,0 x 1,0	5,0	201701000050
1,0 x 1,0	6,0	201701000060
1,0 x 1,0	8,0	201701000080
1,0 x 1,0	10,0	201701000100
1,0 x 1,0	12,0	201701000120
1,0 x 1,0	15,0	201701000150
1,0 x 1,0	20,0	201701000200
1,0 x 1,0	25,0	201701000250
1,0 x 1,0	30,0	201701000300
1,0 x 1,0	40,0	201701000400

3.2 Moosgummi CR

Material:	Moosgummi CR
Farbe:	hell
Temperatur:	- 40 bis + 110° C
Beständigkeit bei:	
- Öl:	bedingt empfohlen
- Benzin:	bedingt empfohlen
- Säure:	bedingt empfohlen
- Lauge:	bedingt empfohlen
- Ozon:	bedingt empfohlen
Raumgewicht:	700 – 1000 g/cm ³
Oberfläche:	beidseitig stoffgemustert



Standardformat in m x m	Stärke in mm	Moosgummi CR
1,0 x 1,0	2,0	201702000020
1,0 x 1,0	2,5	201702000025
1,0 x 1,0	3,0	201702000030
1,0 x 1,0	4,0	201702000040
1,0 x 1,0	5,0	201702000050
1,0 x 1,0	6,0	201702000060
1,0 x 1,0	8,0	201702000080
1,0 x 1,0	10,0	201702000100
1,0 x 1,0	12,0	201702000120
1,0 x 1,0	15,0	201702000150
1,0 x 1,0	20,0	201702000200
1,0 x 1,0	25,0	201702000250
1,0 x 1,0	30,0	201702000300

3.3 Moosgummi EPDM

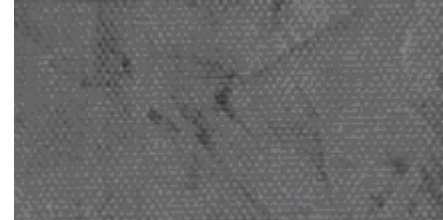
Material:	Moosgummi EPDM
Farbe:	dunkelgrau
Temperatur:	- 40 bis + 120° C
Beständigkeit bei:	
- Öl:	nicht empfohlen
- Benzin:	nicht empfohlen
- Säure:	bedingt empfohlen
- Lauge:	bedingt empfohlen
- Ozon:	gut
Raumgewicht:	550 g/cm ³



Standardformat in m x m	Stärke in mm	Moosgummi EPDM
1,0 x 1,0	2,0	201705000020
1,0 x 1,0	2,5	201705000025
1,0 x 1,0	3,0	201705000030
1,0 x 1,0	4,0	201705000040
1,0 x 1,0	5,0	201705000050
1,0 x 1,0	6,0	201705000060
1,0 x 1,0	8,0	201705000080
1,0 x 1,0	10,0	201705000100
1,0 x 1,0	12,0	201705000120
1,0 x 1,0	15,0	201705000150
1,0 x 1,0	20,0	201705000200
1,0 x 1,0	25,0	201705000250
1,0 x 1,0	30,0	201705000300

3.4 Moosgummi NEO

Material:	Moosgummi NEO
Farbe:	dunkel
Temperatur:	- 40 bis + 110° C
Beständigkeit bei:	
- Öl:	bedingt empfohlen
- Benzin:	bedingt empfohlen
- Säure:	bedingt empfohlen
- Lauge:	bedingt empfohlen
- Ozon:	bedingt empfohlen
Raumgewicht:	600 - 1000 g/cm ³








Standardformat in m x m	Stärke in mm	Moosgummi NEO
1,0 x 1,0	2,0	201703000020
1,0 x 1,0	3,0	201703000030
1,0 x 1,0	4,0	201703000040
1,0 x 1,0	5,0	201703000050
1,0 x 1,0	6,0	201703000060
1,0 x 1,0	8,0	201703000080

4 Schwammgummi

Schwammgummi ist ein weich - elastisches Material.
 Auf Naturkautschuk basierend, verfügt er über sehr gute dynamische und technische Eigenschaften.
 Folgende Raumgewichtsklassen und Porenstrukturen sind lieferbar:

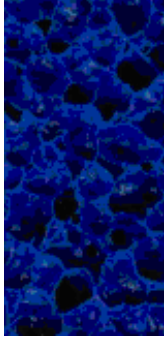
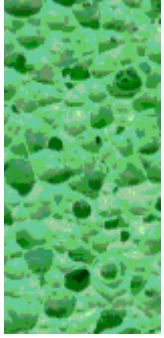


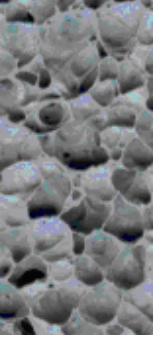
4.1 Schwammgummi RGK 160

Qualität:	FL 160 sehr fein	FL 161 fein	FL 162 mittel	FL 163 grob	FL 164 sehr grob
Porenstruktur:					
Härte:	weich				
Farbe:	orange				
Standardformat in mm:	ca. 1.350 x 740 und 2.060 x 900	ca. 1.250 x 800	ca. 2.060 x 900	ca. 1.250 x 800	ca. 1.250 x 800
Lieferbare Ausführungen:	Rollen, Platten, Reibebeläge, Formteile	Platten, Reibebeläge, Formteile	Rollen, Platten, Formteile	Kugeln, Rollen, Platten, Reibebeläge, Formteile	Platten, Reibebeläge, Formteile
Stärken:	Standard von 5 bis 80 mm, siehe unten stehende Tabelle, Sonderstärken möglich!				




Stärke in mm	FL 160 sehr fein	FL 161 fein	FL 162 mittel	FL 163 grob	FL 164 sehr grob
5	202001600050	202001610050	202001620050	202001630050	202001640050
6	202001600060	202001610060	202001620060	202001630060	202001640060
8	202001600080	202001610080	202001620080	202001630080	202001640080
10	202001600100	202001610100	202001620100	202001630100	202001640100
12	202001600120	202001610120	202001620120	202001630120	202001640120
15	202001600150	202001610150	202001620150	202001630150	202001640150
20	202001600200	202001610200	202001620200	202001630200	202001640200
25	202001600250	202001610250	202001620250	202001630250	202001640250
30	202001600300	202001610300	202001620300	202001630300	202001640300
35	202001600350	202001610350	202001620350	202001630350	202001640350
40	202001600400	202001610400	202001620400	202001630400	202001640400
50	202001600500	202001610500	202001620500	202001630500	202001640500
60	202001600600	202001610600	202001620600	202001630600	202001640600
70	202001600700	202001610700	202001620700	202001630700	202001640700
80	202001600800	202001610800	202001620800	202001630800	202001640800

Schwammgummipplatten werden als Blockware geschäumt und sind daher in diversen Sonderstärken auf Anfrage lieferbar!

FL 162 mittel Sonderfarben auf Anfrage!

				
blau	hellgrün	gelb	rot	hellgrau


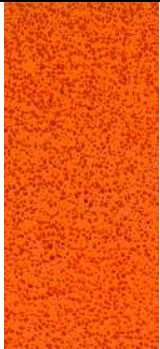

4.2 Schwammgummi RGK 200

Qualität:	FL 200 fein	FL 201 fein – mittel	FL 202 mittel
Porenstruktur:			
Härte:	mittelfest		
Farbe:	orange		
Standardformat in mm:	ca. 1.250 x 800	ca. 1.250 x 800	ca. 1.250 x 800
Lieferbare Ausführungen:	Platten, Formteile	Rollen, Platten, Formteile	Kugeln, Rollen Platten, Formteile
Stärken:	Standard von 5 bis 80 mm, siehe unten stehende Tabelle, Sonderstärken möglich!		

Stärke in mm	FL 200 fein	FL 201 fein - mittel	FL 202 mittel
5	202002000050	202002010050	202002020050
6	202002000060	202002010060	202002020060
8	202002000080	202002010080	202002020080
10	202002000100	202002010100	202002020100
12	202002000120	202002010120	202002020120
15	202002000150	202002010150	202002020150
20	202002000200	202002010200	202002020200
25	202002000250	202002010250	202002020250
30	202002000300	202002010300	202002020300
35	202002000350	202002010350	202002020350
40	202002000400	202002010400	202002020400
50	202002000500	202002010500	202002020500
60	202002000600	202002010600	202002020600
70	202002000700	202002010700	202002020700

80	202002000800	202002010800	202002020800
Schwammgummiplatten werden als Blockware geschäumt und sind daher in diversen Sonderstärken auf Anfrage lieferbar!			

4.3 Schwammgummi RGK 250

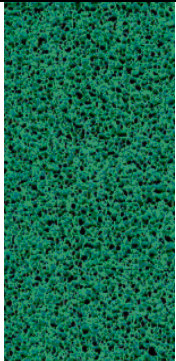
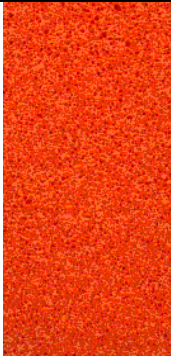
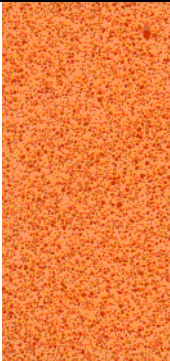
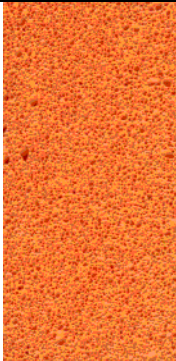
Qualität:	FL 250 sehr fein	FL 251 fein	FL 252 mittel
Porenstruktur:			
Härte:	fest		
Farbe:	orange		
Standardformat in mm:	ca. 1.250 x 800 und 1.800 x 900	ca. 1.050 x 1.000	ca. 1.800 x 900
Lieferbare Ausführungen:	Rollen, Platten, Formteile	Kugeln, Rollen, Platten, Formteile	Rollen Platten, Formteile
Stärken:	Standard von 5 bis 80 mm, siehe unten stehende Tabelle, Sonderstärken möglich!		

Stärke in mm	FL 250 sehr fein	FL 251 fein	FL 252 mittel
5	202002500050	202002510050	202002520050
6	202002500060	202002510060	202002520060
8	202002500080	202002510080	202002520080
10	202002500100	202002510100	202002520100
12	202002500120	202002510120	202002520120
15	202002500150	202002510150	202002520150
20	202002500200	202002510200	202002520200
25	202002500250	202002510250	202002520250
30	202002500300	202002510300	202002520300
35	202002500350	202002510350	202002520350

40	202002500400	202002510400	202002520400
50	202002500500	202002510500	202002520500
60	202002500600	202002510600	202002520600
70	202002500700	202002510700	202002520700
80	202002500800	202002510800	202002520800

Schwammgummiplatten werden als Blockware geschäumt und sind daher in diversen Sonderstärken auf Anfrage lieferbar!

4.4 Schwammgummi RGK 270, 300, 350 und 500

Qualität:	FL 270 mittel	FL 300 fein	FL 350 fein	FL 500 fein
Porenstruktur:				
Härte:	fest	sehr fest	hart	sehr hart
Farbe:	dunkelgrün	orange		
Standardformat in mm:	ca. 1.250 x 800	ca. 1.050 x 1.000 und 1.350 x 710	ca. 1.350 x 710	ca. 1.350 x 710
Lieferbare Ausführungen:	Platten	Kugeln, Rollen, Platten und Formteile	Kugeln, Rollen, Platten, Formteile	Rollen Platten, Formteile
Stärken:	Standard von 5 bis 80 mm, siehe unten stehende Tabelle, Sonderstärken möglich!			

Stärke in mm	FL 300 mittel	FL 300 fein	FL 350 fein	FL 500 fein
5	202002700050	202003000050	202003500050	202005000050
6	202002700060	202003000060	202003500060	202005000060
8	202002700080	202003000080	202003500080	202005000080

10	202002700100	202003000100	202003500100	202005000100
12	202002700120	202003000120	202003500120	202005000120
15	202002700150	202003000150	202003500150	202005000150
20	202002700200	202003000200	202003500200	202005000200
25	202002700250	202003000250	202003500250	202005000250
30	202002700300	202003000300	202003500300	202005000300
35	202002700350	202003000350	202003500350	202005000350
40	202002700400	202003000400	202003500400	202005000400
50	202002700500	202003000500	202003500500	202005000500
60	202002700600	202003000600	202003500600	202005000600
70	202002700700	202003000700	202003500700	202005000700
80	202002700800	202003000800	202003500800	202005000800

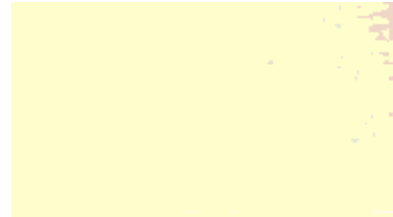
Schwammgummiplatten werden als Blockware geschäumt und sind daher in diversen Sonderstärken auf Anfrage lieferbar!

4.5 Fertigteile aus Schwammgummi



5 Silikonschaum

Material: Silikonschaum
 Farbe: hell
 Temperatur: - 60 bis + 200° C
 Beständigkeit bei:
 - Öl: bedingt empfohlen
 - Benzin: nicht empfohlen
 - Säure: bedingt empfohlen
 - Lauge: bedingt empfohlen
 - Ozon: gut
 Raumgewicht: 300 g/cm³



Format in m x m	Dicke in mm	Silikonschaum
1,0 x 1,0	2,0	201800030020
1,0 x 1,0	3,0	201800030030
1,0 x 1,0	4,0	201800030040
1,0 x 1,0	5,0	201800030050
1,0 x 1,0	6,0	201800030060
1,0 x 1,0	8,0	201800030080
1,0 x 1,0	10,0	201800030100

6 Schaumstoffe

6.1 PE-Schaum 1130 RG 33 anthrazit

Material: PE-Schaum 1130 RG 33

Farbe: anthrazit

Temperatur: - 80 bis + 100° C

Beständigkeit bei:

- Öl: gut

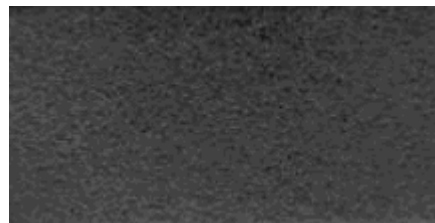
- Benzin: gut

- Säure: gut

- Lauge: gut

- Ozon: gut

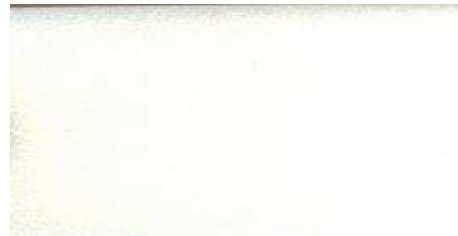
Raumgewicht: 33 g/cm³



Breite in m	Dicke in mm	PE-Schaum 1130 RG 33
1,0	2,0	202200010020
1,0	3,0	202200010030
1,0	4,0	202200010040
1,0	5,0	202200010050
1,0	6,0	202200010060
1,0	8,0	202200010080
1,0	10,0	202200010100

6.2 PE-Schaum 1130 RG 33 weiß

Material: PE-Schaum 1130 RG 33
 Farbe: weiß
 Temperatur: - 80 bis + 100° C
 Beständigkeit bei:
 - Öl: gut
 - Benzin: gut
 - Säure: gut
 - Lauge: gut
 - Ozon: gut
 Raumgewicht: 33 g/cm³



Format in m	Dicke in mm	PE-Schaum 1130 RG 33
Breite: 1,0	2,0	202200000020
Breite: 1,0	3,0	202200000030
Breite: 1,0	4,0	202200000040
Breite: 1,0	5,0	202200000050
Breite: 1,0	6,0	202200000060
Breite: 1,0	8,0	202200000080
Breite: 1,0	10,0	202200000100
2,0 x 1,0	12,0	202200000120